

DESENVOLVIMENTO HUMANO E CONSTRUÇÃO COGNITIVA

Pedro Carlos de Souza

Maio de 2015

Nota: livro editado e produzido exclusivamente para fins de pesquisa e uso interno do CETAPES.

CETAPES

Centro Teológico e Psicanalítico do Espírito Santo
Curso de Teoria Psicanalítica cancelado pela SOPES

Endereço: Rua Mahatma Gandhi, 268, Santa Inês, Vila Velha, ES.

Contatos: (27) 3534-0627 – 9 9690-0541 / 9 9707-0627

Site: cetapes.org

Curso de Psicanálise - 2015

Capa e diagramação: Roney Ricardo
roneycozzer@hotmail.com

APOIO



SOPES

SOCIEDADE PSICANALÍTICA DO ESPÍRITO SANTO



CETAPES - Centro Teológico e Psicanalítico do ES

CETAPES – CENTRO TEOLÓGICO E PSICANALÍTICO DO ES
Rua Mahatma Gandhi, 268, Santa Inês, Vila Velha, ES.
Contatos: 3534-0627 / 99690-0541 / 99707-0627
Site: cetapes.org – E-mail: cetapes@hotmail.com



CETAPES - Centro Teológico e Psicanalítico do ES

DESENVOLVIMENTO HUMANO E CONSTRUÇÃO COGNITIVA



Introdução – desenvolvimento infantil

- Fases do desenvolvimento
- Tipos: Físico; Cognitivo; Psicossocial.
- Etapas: Id e Ego

CETAPES – CENTRO TEOLÓGICO E PSICANALÍTICO DO ES
Rua Mahatma Gandhi, 268, Santa Inês, Vila Velha, ES.
Contatos: 3534-0627 / 99690-0541 / 99707-0627
Site: cetapes.org – E-mail: cetapes@hotmail.com



PRIMEIRA INFÂNCIA

- **DO NASCIMENTO AOS 3 ANOS**

Inicialmente, veremos do nascimento aos dois anos:

Desenvolvimento físico:

Muitas capacidades físicas e perceptivas estão presentes no nascimento. Pode focar os olhos num rosto ou objeto e seguir algo em movimento. Pode ouvir bem e tem boa sensibilidade tátil e gustativa. Tem pouco controle motor.





CETAPES - Centro Teológico e Psicanalítico do ES



Estágio das Operações Sensório-Motoras - Jean Piaget

As ações do bebê são quase todas governadas pelos reflexos



CETAPES – CENTRO TEOLÓGICO E PSICANALÍTICO DO ES
Rua Mahatma Gandhi, 268, Santa Inês, Vila Velha, ES.
Contatos: 3534-0627 / 99690-0541 / 99707-0627
Site: cetapes.org – E-mail: cetapes@hotmail.com



CETAPES - Centro Teológico e Psicanalítico do ES

O bebê ainda não explora o mundo intencionalmente (exploração acidental).



As capacidades para aprender e recordar estão presentes logo nas primeiras semanas de vida. O bebê não tem ainda uma linguagem. Emite apenas os sons do choro e alguns sons de prazer.

Desenvolvimento psicossocial:

O bebê mostra um conjunto de comportamentos de ligação muito eficientes: choros, pequenos sorrisos, contatos de olhos ocasionais...

CETAPES – CENTRO TEOLÓGICO E PSICANALÍTICO DO ES
Rua Mahatma Gandhi, 268, Santa Inês, Vila Velha, ES.
Contatos: 3534-0627 / 99690-0541 / 99707-0627
Site: cetapes.org – E-mail: cetapes@hotmail.com



CETAPES - Centro Teológico e Psicanalítico do ES



Estes comportamentos levam os pais a cuidar dele.



Dos 2 aos 8 meses

- Desenvolvimento físico: O bebê aprende a apanhar e a segurar os objetos.
- Aprende a sentar-se
- Adquire um maior controle do corpo

CETAPES – CENTRO TEOLÓGICO E PSICANALÍTICO DO ES
Rua Mahatma Gandhi, 268, Santa Inês, Vila Velha, ES.
Contatos: 3534-0627 / 99690-0541 / 99707-0627
Site: cetapes.org – E-mail: cetapes@hotmail.com



CETAPES - Centro Teológico e Psicanalítico do ES



Desenvolvimento cognitivo:

O bebê explora e examina os objetos e as pessoas de maneira mais sistemática e repete ações interessantes.

Quanto à linguagem, surgem os sons do balbucio e da lalação.



CETAPES – CENTRO TEOLÓGICO E PSICANALÍTICO DO ES
Rua Mahatma Gandhi, 268, Santa Inês, Vila Velha, ES.
Contatos: 3534-0627 / 99690-0541 / 99707-0627
Site: cetapes.org – E-mail: cetapes@hotmail.com



Desenvolvimento psicossocial:

Agora o bebê sorri regularmente e também é capaz de manter um contato ocular frequente. O bebê envolve-se em jogos sociais com os pais e com outras pessoas.





CETAPES - Centro Teológico e Psicanalítico do ES



Dos 8 aos 18 meses

Desenvolvimento físico:



As capacidades motoras do bebê desenvolvem-se rapidamente: pode gatinhar, aprende a andar...

CETAPES – CENTRO TEOLÓGICO E PSICANALÍTICO DO ES
Rua Mahatma Gandhi, 268, Santa Inês, Vila Velha, ES.
Contatos: 3534-0627 / 99690-0541 / 99707-0627
Site: cetapes.org – E-mail: cetapes@hotmail.com



Já é capaz de apanhar e segurar objetos pequenos.



Funcionamento Psíquico nesta fase

A instância psíquica regente nesta fase é o “ID” – é associada ao cérebro primitivo (responsável pelo funcionamento dos órgãos vitais e instintos básicos) e sistema límbico responsável por emoções, pulsões e instintos inconscientes.

ID – INSTÂNCIA PSÍQUICA PRIMÁRIA

- Constitui o reservatório de energia psíquica
- Funciona pelo princípio do prazer: satisfação imediata das necessidades

CETAPES – CENTRO TEOLÓGICO E PSICANALÍTICO DO ES

Rua Mahatma Gandhi, 268, Santa Inês, Vila Velha, ES.

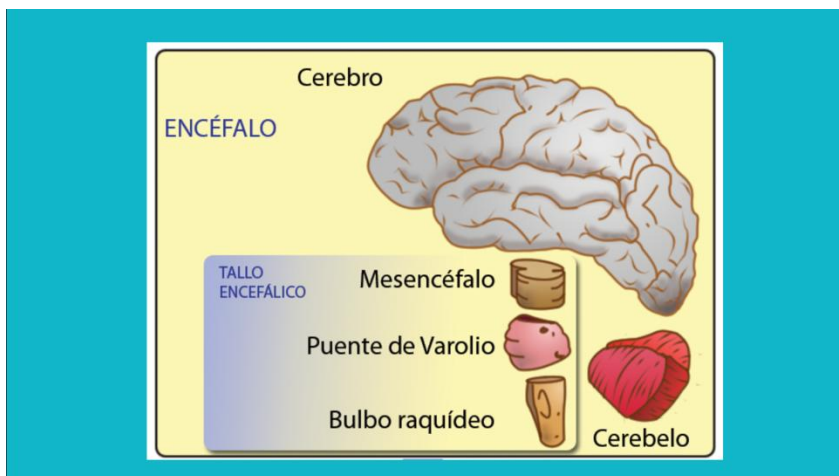
Contatos: 3534-0627 / 99690-0541 / 99707-0627

Site: cetapes.org – E-mail: cetapes@hotmail.com



CETAPES - Centro Teológico e Psicanalítico do ES

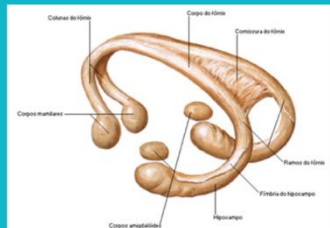
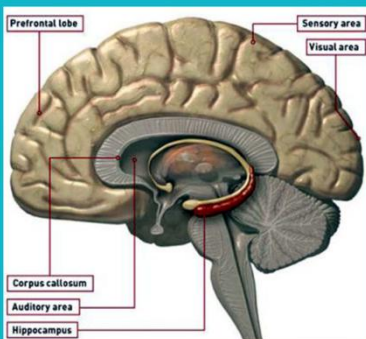
- É atemporal: a única dimensão é o presente
- É amoral
- É a sede do desejo
- Componente “biológico” da personalidade.
- Instinto Primitivo.



CETAPES – CENTRO TEOLÓGICO E PSICANALÍTICO DO ES
Rua Mahatma Gandhi, 268, Santa Inês, Vila Velha, ES.
Contatos: 3534-0627 / 99690-0541 / 99707-0627
Site: cetapes.org – E-mail: cetapes@hotmail.com



SISTEMA LÍMBICO - Hipocampo e Amígdala



Desenvolvimento cognitivo: “EGO”

Estágio das Operações Sensório-Motoras - Jean Piaget.

O bebê experimenta e explora intencionalmente. Como agora também se movimenta por si próprio, o seu campo de exploração é muito mais amplo, o que estimula um desenvolvimento cognitivo mais rápido.

CETAPES – CENTRO TEOLÓGICO E PSICANALÍTICO DO ES
Rua Mahatma Gandhi, 268, Santa Inês, Vila Velha, ES.
Contatos: 3534-0627 / 99690-0541 / 99707-0627
Site: cetapes.org – E-mail: cetapes@hotmail.com



CETAPES - Centro Teológico e Psicanalítico do ES

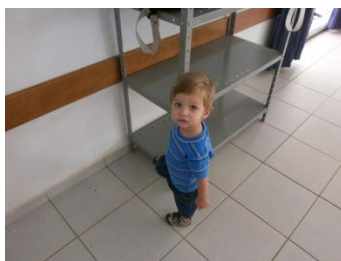
Surgem as primeiras palavras e as primeiras combinações de duas palavras.

Se movimenta por si próprio.



Desenvolvimento psicossocial:

Entre os 8 e os 12 meses é frequente o aparecimento do medo de estranhos.



CETAPES – CENTRO TEOLÓGICO E PSICANALÍTICO DO ES
Rua Mahatma Gandhi, 268, Santa Inês, Vila Velha, ES.
Contatos: 3534-0627 / 99690-0541 / 99707-0627
Site: cetapes.org – E-mail: cetapes@hotmail.com



CETAPES - Centro Teológico e Psicanalítico do ES

Dos 18 aos 36 meses

Desenvolvimento físico:

A criança cresce menos do que durante os primeiros 18 meses de vida.

Anda com segurança, corre, sobe escadas...



CETAPES – CENTRO TEOLÓGICO E PSICANALÍTICO DO ES
Rua Mahatma Gandhi, 268, Santa Inês, Vila Velha, ES.
Contatos: 3534-0627 / 99690-0541 / 99707-0627
Site: cetapes.org – E-mail: cetapes@hotmail.com



Controle motor

Tem um controle motor global e fino cada vez melhores. É capaz de segurar um lápis ou caneta e desenhar e enfiar contas grandes num cordão...



Desenvolvimento cognitivo:

- Termina o Estágio Sensório – Motor
- Aos 2 anos começa o Estágio Pré-Operatório - Jean Piaget
- Aos três anos de idade a criança pode formar algumas frases completas usando palavras já

CETAPES – CENTRO TEOLÓGICO E PSICANALÍTICO DO ES

Rua Mahatma Gandhi, 268, Santa Inês, Vila Velha, ES.

Contatos: 3534-0627 / 99690-0541 / 99707-0627

Site: cetapes.org – E-mail: cetapes@hotmail.com



aprendidas, e possui um vocabulário de aproximadamente 800 a mil palavras.

- A utilização de símbolos e a capacidade para resolver problemas desenvolvem-se no final do segundo ano de vida.

RETARDO MENTAL = DÉFICIT COGNITIVO?

Neste estágio consegue-se observar o retardo mental, ou seja, quando a criança tem uma idade cronológica acima da idade cognitiva. Algumas crianças devido a pouco estímulo cognitivo na família podem apresentar pequeno déficit cognitivo em relação às demais sem necessariamente ser o retardo mental.

No final desta faixa etária, uma criança geralmente já sabe diferenciar pessoas do sexo masculino e pessoas do sexo feminino, já começa a ter suas próprias preferências, como roupas e entretenimento por exemplo.

CETAPES – CENTRO TEOLÓGICO E PSICANALÍTICO DO ES
Rua Mahatma Gandhi, 268, Santa Inês, Vila Velha, ES.
Contatos: 3534-0627 / 99690-0541 / 99707-0627
Site: cetapes.org – E-mail: cetapes@hotmail.com

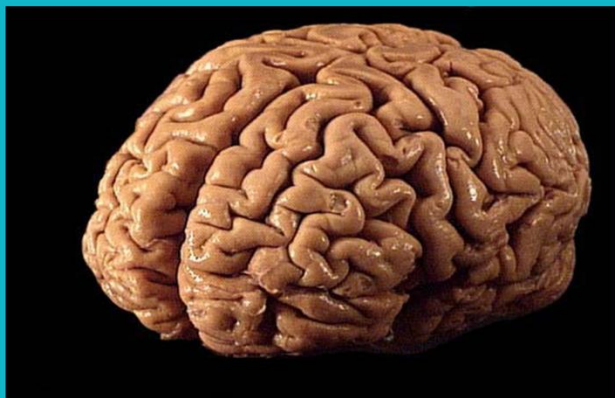


Desenvolvimento psicossocial:

A criança lentamente passa a compreender melhor o mundo à sua volta, e a aprender que neste mundo há regras que precisam ser obedecidas, embora ainda seja bastante egocêntrica.

A criança muitas vezes prefere brincar sozinha a brincar com outras crianças da mesma faixa etária.





CÓRTEX CEREBRAL - SEDE DA INTELIGÊNCIA E RACIONALIDADE

**FORMAÇÃO DE PADRÕES E
CONDICIONAMENTOS - APRENDIZADO
(CAPACIDADE DE APRENDER E REPRODUZIR)**

Nesta fase a criança desenvolve as funcionalidades cognitivas do córtex cerebral aprendendo tudo a que é exposta.

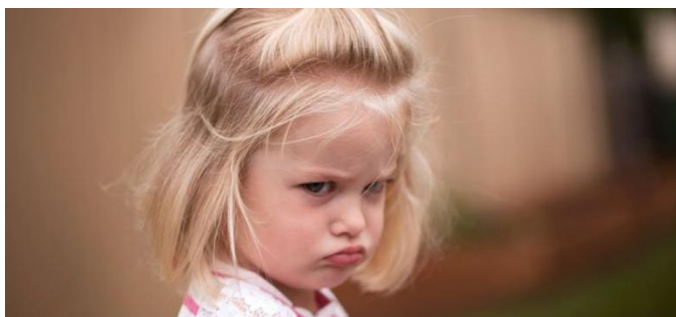
Porém, a instância psíquica dominante ainda é o id.

CETAPES – CENTRO TEOLÓGICO E PSICANALÍTICO DO ES
Rua Mahatma Gandhi, 268, Santa Inês, Vila Velha, ES.
Contatos: 3534-0627 / 99690-0541 / 99707-0627
Site: cetapes.org – E-mail: cetapes@hotmail.com



REGIDAS PELO ID – Instância Psíquica Instintiva

Crianças nesta faixa etária são regidas pelo cérebro primitivo que lhes dá instintos: fome, descobrimento, revide, tudo posso – não gosta de ser contrariada (egocentrismo).





Desenvolvimento físico:

- A aparência física da criança torna-se mais esguia e as proporções corporais mais semelhantes às do adulto.
- A lateralidade define-se.



As competências da motricidade fina e grossa aumentam, tal como a força física.



CETAPES – CENTRO TEOLÓGICO E PSICANALÍTICO DO ES
Rua Mahatma Gandhi, 268, Santa Inês, Vila Velha, ES.
Contatos: 3534-0627 / 99690-0541 / 99707-0627
Site: cetapes.org – E-mail: cetapes@hotmail.com



Desenvolvimento cognitivo:

Estágio Pré-operatório - Jean Piaget

O pensamento é um pouco egocêntrico, mas a compreensão da perspectiva do outro se desenvolve.

A memória e a linguagem desenvolvem-se.

A criança desenvolve a função simbólica (capacidade para usar símbolos ou representações mentais: palavras, números ou imagens aos quais atribuiu significado).





COGNIÇÃO

Conjunto de memórias registradas que dão um padrão de funcionamento e condicionamento ao cérebro.

Nossa cognição é a forma como pensamos, entendemos as coisas, analisamos, sentimos e decidimos.

A criança já é capaz de organizar pessoas, objetos ou acontecimentos em categorias com significado (classificação). A criança consegue contar e lidar com quantidades





CETAPES - Centro Teológico e Psicanalítico do ES

Desenvolvimento psicossocial:

A independência, a iniciativa, o autocontrole e o cuidado consigo própria aumentam.

A identidade de gênero desenvolve-se.

O jogo torna-se mais imaginativo elaborado e social.

O altruísmo, a agressão e os medos são frequentes.



CETAPES – CENTRO TEOLÓGICO E PSICANALÍTICO DO ES

Rua Mahatma Gandhi, 268, Santa Inês, Vila Velha, ES.

Contatos: 3534-0627 / 99690-0541 / 99707-0627

Site: cetapes.org – E-mail: cetapes@hotmail.com



CETAPES - Centro Teológico e Psicanalítico do ES

Nesta fase, é possível identificar a maioria dos transtornos, como: TDAH, TOD, depressão, fobia social, TAG, etc.



CETAPES – CENTRO TEOLÓGICO E PSICANALÍTICO DO ES
Rua Mahatma Gandhi, 268, Santa Inês, Vila Velha, ES.
Contatos: 3534-0627 / 99690-0541 / 99707-0627
Site: cetapes.org – E-mail: cetapes@hotmail.com



COMPLEXO DE ÉDIPO

- No centro do "Id", determinando toda a vida psíquica, constatou o que chamou **Complexo de Édipo**, isto é, o desejo pela mãe, e uma rivalidade com o pai. Segundo ele, é esse o desejo fundamental que organiza a totalidade da vida psíquica e determina o sentido de nossas vidas. **Freud** introduziu o conceito no seu livro *Interpretação dos Sonhos* (1899). O termo deriva do herói grego Édipo que, sem saber, matou seu pai e se casou com sua mãe. **Freud** atribui o **complexo de Édipo** às crianças de idade entre 3 e 6 anos.

COMPLEXO DE ELECTRA

O **complexo de Electra** define-se como sendo uma atitude emocional que, segundo as doutrinas psicanalíticas, todas as meninas têm para com seu pai.

CETAPES – CENTRO TEOLÓGICO E PSICANALÍTICO DO ES

Rua Mahatma Gandhi, 268, Santa Inês, Vila Velha, ES.

Contatos: 3534-0627 / 99690-0541 / 99707-0627

Site: cetapes.org – E-mail: cetapes@hotmail.com



Trata-se de uma atitude que implica em uma identificação inconscientemente com o gênero oposto (natureza animal – instinto de sobrevivência), podendo promover uma disputa inconsciente com a mãe. Freud referia-se a ele como **Complexo de Édipo Feminino**, tendo Jung dado o nome "**Complexo de Electra**", baseando-se no **mito de Electra**, filha de Agamemnon.

TERCEIRA INFÂNCIA IDADE ESCOLAR

- (DOS 6 AOS 12 ANOS)





Eixos fundamentais para o desenvolvimento do bebê/ criança

Ação

A criança tem um papel ativo na construção do seu Conhecimento. A criança aprende através do envolvimento ativo com pessoas, materiais e ideias.

O nosso objetivo é estimulá-la e proporcionar-lhe muitas oportunidades educativas, promovendo sempre a aprendizagem ativa por parte da criança.





Eixos fundamentais para o desenvolvimento do bebê/ criança.

Brincar

Brincar é uma condição essencial para o desenvolvimento da criança. Brincar, estimular a curiosidade, a autoconfiança e a autonomia, proporciona o desenvolvimento da linguagem, do pensamento, da concentração, da memória, da imaginação e da atenção.





Motivação

A motivação infantil tem lugar de destaque no desenvolvimento da nossa espécie. A motivação pode ser:

Intrínseca (de dentro da criança) ou extrínseca (de fora da criança – reforço positivo)

Os pais devem:

Relacionar-se bem com a criança, de modo que a autoestima desta, seja promovida desde muito cedo (os afetos são fonte fundamental de motivação);

Encorajar a criança (desde o nascimento) no desenvolvimento de predisposições positivas para a aprendizagem;

Reforçar positivamente o esforço apresentado em cada tarefa/ atividade.



Frases positivas devem ser utilizadas com frequência na educação da criança.

- Ouvir palavras dos pais, como: Você é muito bonita; você é inteligente; aprende rápido; puxou a mãe, pai ou outro parente de destaque na família.
- Feedback positivo





Estas palavras ditas com carinho e afeto geram registros memoriais que com as frequentes repetições são fortalecidos e passam a integrar os padrões de condicionamentos do cérebro (Mapa cognitivo) gerando autoconfiança e elevada autoestima que farão considerável diferença em seu progresso e desenvolvimento, mesmo na fase adulta.

Limites e Regras

- Impor limites às crianças é por vezes uma tarefa desgastante e cansativa, já que exige repetição e paciência, mas, é fundamental para promover a capacidade de autocontrole da criança, na medida em que a ajuda a estabelecer os seus próprios limites.





**IR PARA A
ESCOLINHA
TODOS OS DIAS**

Se os pais estabelecerem limites firmes mas carinhosos desde os primeiros anos de vida, ajudarão também a criança a reconhecer os seus sentimentos, a ter a percepção dos sentimentos dos outros, a desenvolver o sentido de justiça e a descobrir a alegria de dar.





É fundamental que as regras sejam claras e consistentes e que se adaptem às capacidades e necessidades de cada criança. É também importante que ambos os pais estejam de acordo com as regras estabelecidas e que façam revisões regulares dessas mesmas regras, uma vez que, à medida que a criança cresce, será necessário ajustar algumas delas.

Formação do ego

As ações e interações dos pais coibindo as pulsões do ID (impondo limites, restringindo ações, demonstrando o certo e o errado, o que pode e o que não pode:

CETAPES – CENTRO TEOLÓGICO E PSICANALÍTICO DO ES

Rua Mahatma Gandhi, 268, Santa Inês, Vila Velha, ES.

Contatos: 3534-0627 / 99690-0541 / 99707-0627

Site: cetapes.org – E-mail: cetapes@hotmail.com



Não toque; não vá aí; cuidado! Estas ações fazem surgir o Ego que de início é a voz internalizada dos pais. Depois, o cérebro diante de cada situação busca nos registros memoriais informações sobre cada coisa ou situação e os conceitos ali emitidos. A esta ação chamamos padrões de condicionamentos. Eles trazem respostas imediatas às situações mesmo sem a presença dos pais.

Como dissemos anteriormente, a criança nos primeiros anos tem sua instância psíquica (mente) regida pelo cérebro primitivo (Instinto - ID). Com a correção dos pais e contínuo ensinamento acerca do que pode e o que não pode fazer vai gerando o cérebro inteligente, sede do raciocínio - córtex cerebral (Racional - EGO).

A falta de correção e ensinamento das regras sociais de convivência fazem com que o “id” da



criança se prolongue e se fortaleça. Podemos ter aí uma criança de difícil convivência e sociabilidade. Nas ações e reações será muito parecida a uma criança com o transtorno TOD.

O que podem os pais fazer para estimular o desenvolvimento dos filhos? (de qualquer idade)





As crianças precisam saber que são amadas
pelos pais Seja demonstrativo, não fale apenas. ..
Demonstre afeto nas suas ações



95% dos traumas ocorrem na infância

Fatores:

- Mente infantil incapaz de processar racionalmente o evento
- Alta carga emocional em relação ao adulto



- Processos de defesa instintivos característicos do ID
- Inocência e falta da malícia as expõem ao perigo
- Falta de ações dos adultos para neutralizarem o registro disfuncional que pode tornar-se um trauma.

Defeitos ou distorções cognitivas

Dentro do mapa cognitivo da criança que está sendo formado com inúmeras informações que gerarão padrões de condicionamentos que afetarão seu comportamento podemos ter distorções cognitivas com conceitos disfuncionais para o desenvolvimento da criança que afetarão o adulto futuro com limitações, traumas e fobias.



CETAPES – CENTRO TEOLÓGICO E PSICANALÍTICO DO ES
Rua Mahatma Gandhi, 268, Santa Inês, Vila Velha, ES.
Contatos: 3534-0627 / 99690-0541 / 99707-0627
Site: cetapes.org – E-mail: cetapes@hotmail.com



CETAPES - Centro Teológico e Psicanalítico do ES

Por isso, devemos ter atenção aos acontecimentos que envolvem as crianças durante a infância, pois os traumas se instalam nesta fase, em sua maioria.

Será muito mais fácil revertê-los nesta fase da vida.

Grato!

CETAPES – CENTRO TEOLÓGICO E PSICANALÍTICO DO ES
Rua Mahatma Gandhi, 268, Santa Inês, Vila Velha, ES.
Contatos: 3534-0627 / 99690-0541 / 99707-0627
Site: cetapes.org – E-mail: cetapes@hotmail.com



CETAPES - Centro Teológico e Psicanalítico do ES

CETAPES – CENTRO TEOLÓGICO E PSICANALÍTICO DO ES
Rua Mahatma Gandhi, 268, Santa Inês, Vila Velha, ES.
Contatos: 3534-0627 / 99690-0541 / 99707-0627
Site: cetapes.org – E-mail: cetapes@hotmail.com